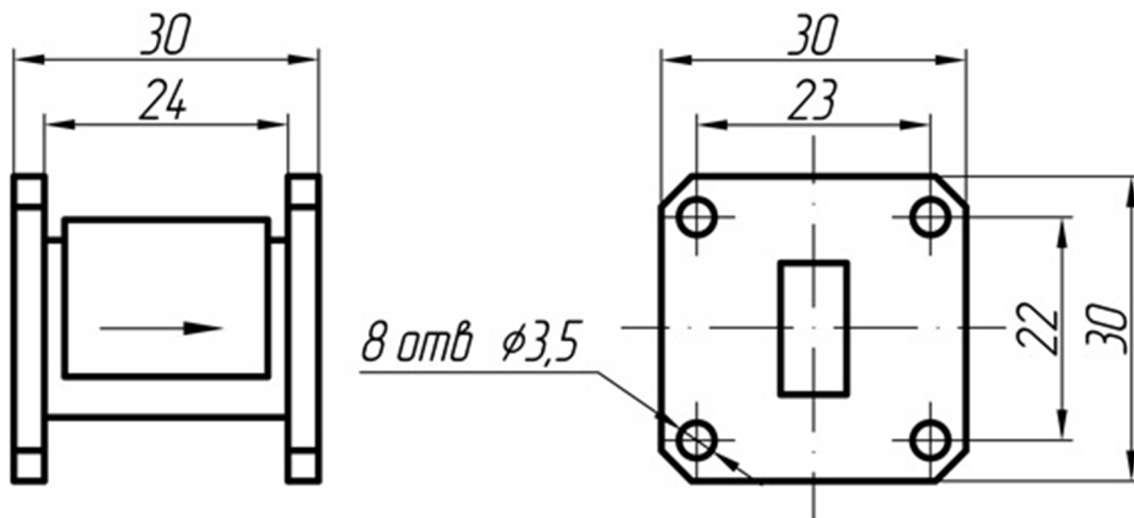




### Вентили волноводные сечение канала 13 x 6,5



Тип прибора	Диапазон, ГГц	$f_{\text{ср}}$ , ГГц	Прямые потери, дБ		Обратные потери, дБ		КстУ	
			НКУ	ΔТ	НКУ	ΔТ	НКУ	ΔТ
ФВВН2-28-185	17,5...19,5	18,5	0,4	0,5	35	30	1,18	1,2
ФВВН2-28-186	18,0...19,0		0,3	0,4		35		

- НКУ: (+15...+35)°С;
- ΔТ: (-60...+70)°С;
- $P_{\text{непр}}$  - 40 Вт, при КстУ нагрузки тракта не более 1,5;
- $P_{\text{непр}}$  - 5 Вт, при КстУ нагрузки тракта не более 2,0;
- Возможно изготовление приборов со смещенным диапазоном частот;
- Цена договорная.

Адрес: 344065, г.Ростов-на-Дону, ул.Белорусская 9/7Г, НП ОАО "Фаза"

Факс: (863) 254-09-90

E-mail: [faza\\_f@mail.ru](mailto:faza_f@mail.ru)

Телефон для справок: (863) 254-95-88

(863) 252-31-25

Симанчук Борис Павлович

Морозов Владимир Федорович